


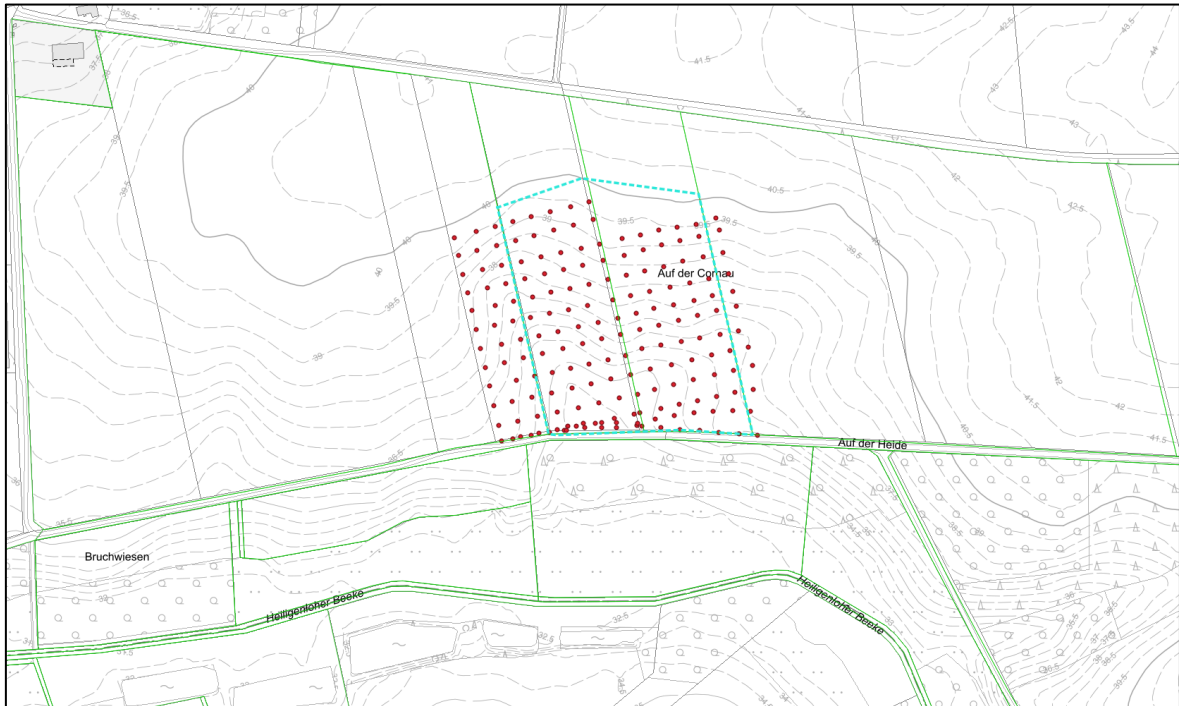
Flurbereinigung Heiligenloh
Renaturierung der Heiligenloher Beeke
Bodenmanagement „Fläche Oetker“
Dritte Berechnung

-Kurzbericht-

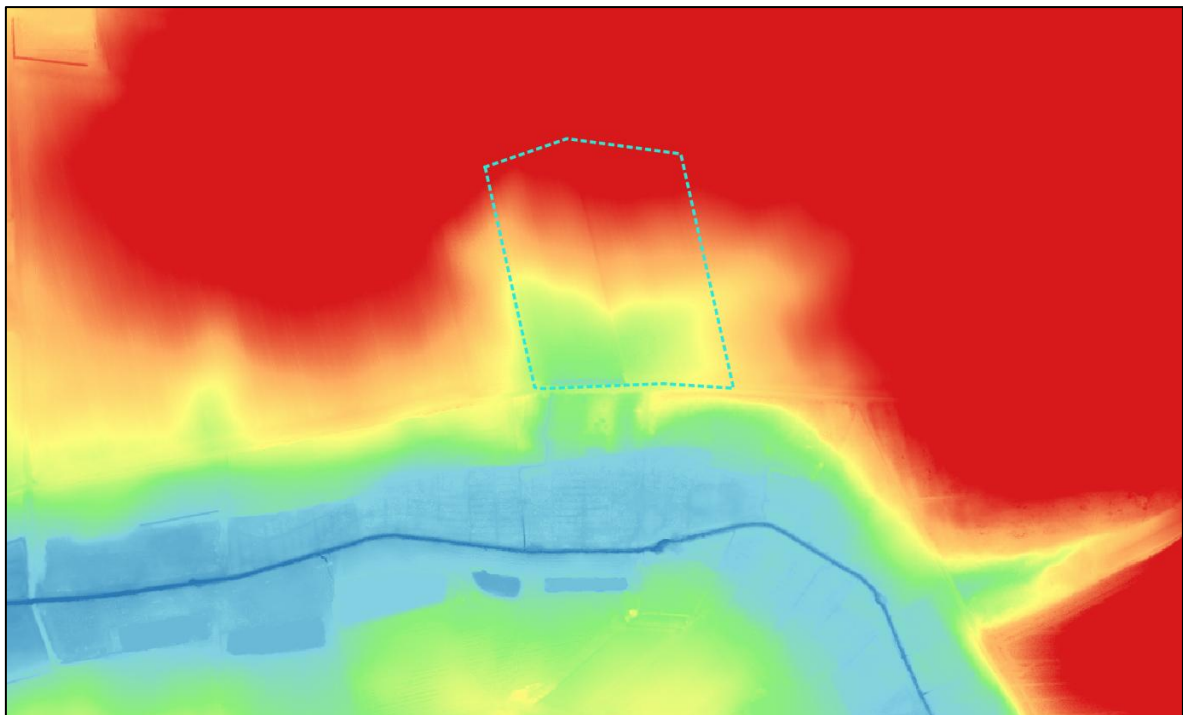
Ingenieurgesellschaft  GmbH

Hannover, 26.02.2026

1 Bestandsdaten



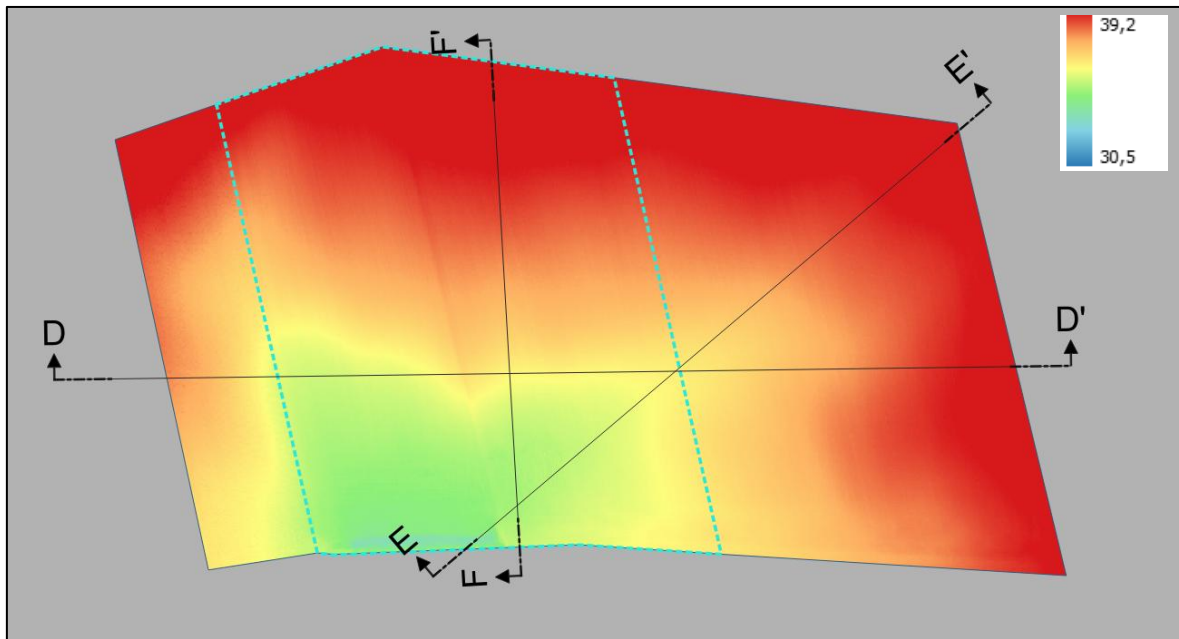
Karte des betrachteten Bereiches (Grüne Linien: Flurstücksgrenzen nach aktuellem Stand (ArL - 11.02.2026); Türkis gestrichelt: Bereich der Berechnungen dieses Berichtes – Größe = 4,8 ha, liegt auf 2 Flurstücken gemäß den aktuellen Flurstücksgrenzen; Rote Punkte = Geländevermessung des ArL für Fläche Oetker). Hintergrund: AK5 des LGLN mit alten Flurstückslinien.



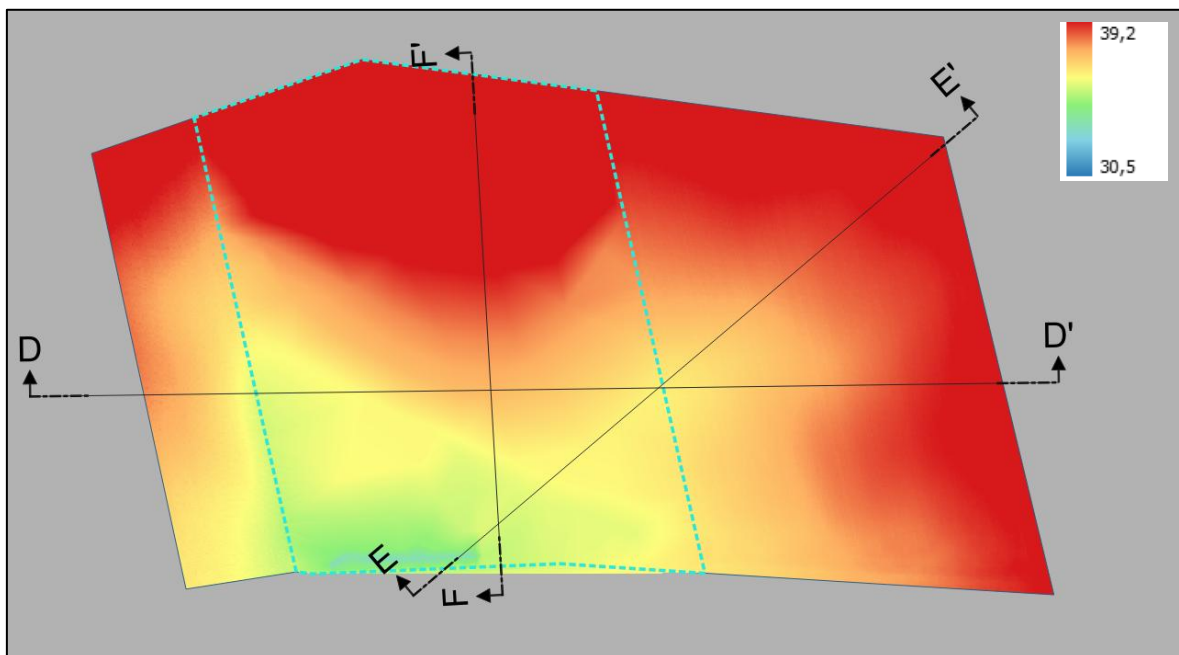
Karte des digitalen Geländemodelles (DGM1 - LGLN) im selben Bereich

2 Darstellung des Bodenauftrags und berechnete Bodenmengen

Im Folgenden ist eine kartografische Darstellung des Ist-Zustandes sowie des Zustandes nach potenziellem **Bodenauftrag im türkis gestrichelten Bereich** dargestellt. Dabei ist das jeweilige Digitale Geländemodell dargestellt. *Wichtig: Der Bodenauftrag wurde nun nur innerhalb der türkis gestrichelten Linie geplant – außerhalb davon bleiben die Geländehöhen gleich mit dem Ist-Zustand (siehe folgende beide Bilder).*



Karte des Ist-Zustandes im Betrachtungsgebiet mit Schnittlinien (siehe Kap. 3)



Karte des Zustandes nach Bodenauftrag im Betrachtungsgebiet (schwarze Linien: Schnittlinien (Kap. 3); grüne Linien: neue Flurstücksgrenzen vom ArL - 11.02.2026)

Die aufgetragene Bodenmenge beträgt gemäß 3D-Berechnung mit den beiden vorliegenden Geländemodelle (Ist-Zustand und nach Bodenauftrag) **26.910 m³**.



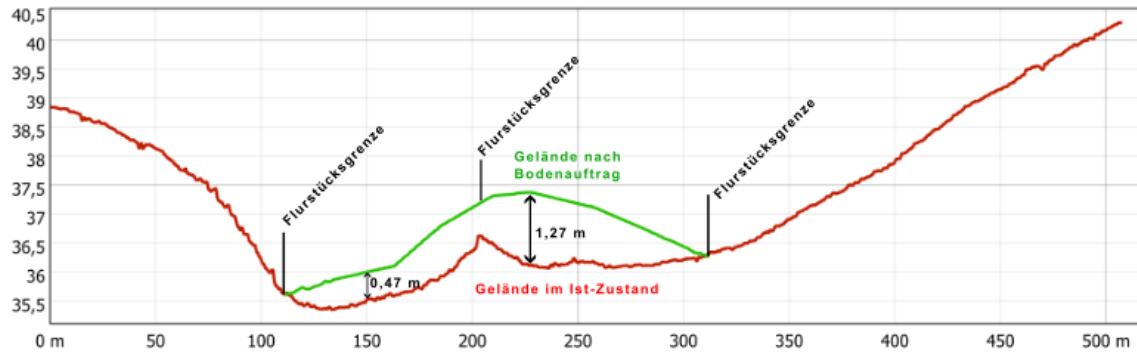
Karte des netto Bodenauftrags in m (Geländehöhe nach Auftrag minus Geländehöhe im Ist-Zustand) – (schwarze Linien: Schnittlinien (Kap. 3); grüne Linien: neue Flurstücksgrenzen vom ArL - 11.02.2026)

Auf dieser Karte lässt sich nochmal gut erkennen, wo der Bodenauftrag in welchem Maße stattfinden würde. Außerhalb des türkis gestrichelten Bereiches findet somit kein Bodenauftrag statt – dort bleiben die Geländehöhen gleich dem Ist-Zustand.

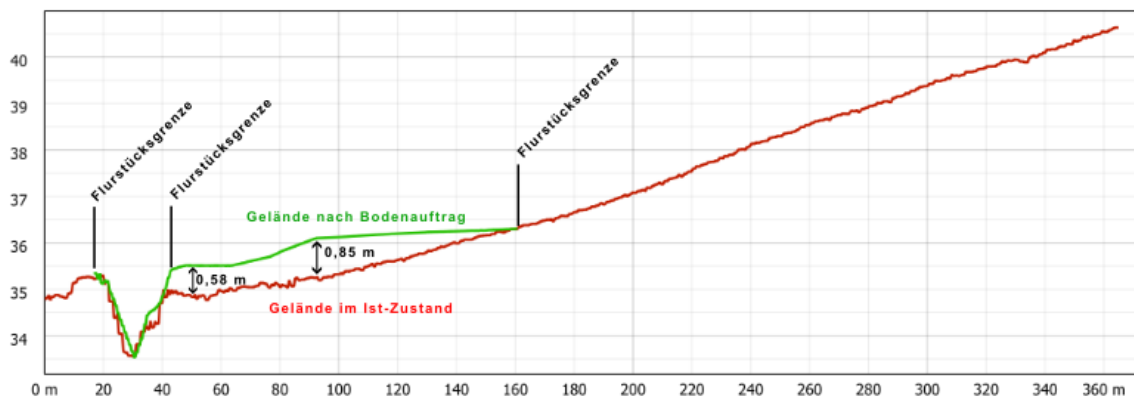
3 Schnitte

Dies sind die Schnitte entlang 3 Schnittlinien (siehe Kap. 2). Vergleich zwischen DGM im Ist-Zustand und DGM nach Bodenauftrag. **Achsen:** X=Position in Schnitt; Y=Höhe (mNHN)

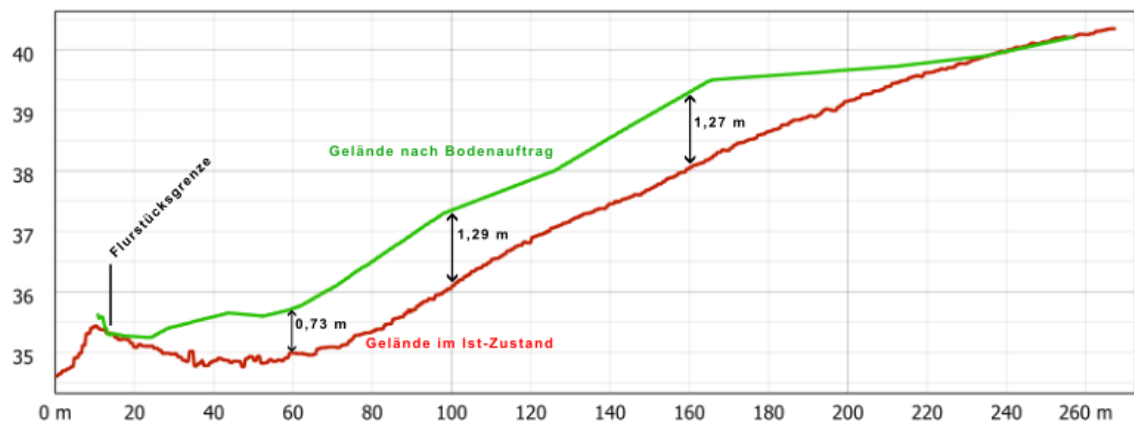
Anmerkung: Schnitte sind überhöht und nicht im selben Maßstab dargestellt.



Schnitt D - D'



Schnitt E - E'



Schnitt F - F'

Hannover, den 26.02.2026. Mit freundlichen Grüßen,

Uwe Soloda

Ingenieurgemeinschaft **agwa** GmbH
Im Moore 17 D 30167 Hannover
Tel.: (0511) 3 38 95-0 Fax: (0511) 3 38 95-50
www.agwa-gmbh.de

Dipl.-Ing. U. Schmida